

Електрически тротинетки:

Правила и съвети за безопасна мобилност

Електрическите тротинетки стават все по-популярни – не само в България, но и по целия свят. Те са удобни, компактни и екологични. Всичко това ги превръща във все по-предпочитани алтернативни средства за придвижване в градски условия. НО електрическата тротинетка може да бъде много опасна. Както за нейния ползвател, така и за другите участници в движението (пешеходци, велосипедисти и др.). Затова е важно да знаем правата и задълженията си, когато използваме подобно превозно средство.

Държавна агенция „Безопасност на движението по пътищата“ инициира широк обществен дебат за правилата за тези превозни средства, които бяха внесени за обсъждане в Народното събрание и на база, на които бяха приети разпоредби в Закона за движение по пътищата.

ПРАВИЛА

✓ Дефиниция за електрическа тротинетка

Индивидуално електрическо превозно средство /ИЕПС/ е пътно превозно средство, оборудвано с електрически двигател/и и максимална конструктивна скорост, надвишаваща 6 km/h, без или със място за сядане с височина на точка R (референтна точка на седене), ненадвишаваща 540 mm, когато превозното средство е с не повече от две колела или с височина на точка R, ненадвишаваща 400 mm, когато превозното средство е с три или повече колела, със собствена маса до 50 kg. Не са индивидуални електрически превозни средства инвалидните колички, обслужващи лица с увреждания.

✓ Техническа изправност за повече безопасност

За да участва в движението по пътищата, отворени за обществено ползване, всяко ИЕПС трябва да има изправни:

1. спирачки;
2. механичен или електронен звънец и да няма друг звуков сигнал;
3. устройство за излъчване на бяла или жълта добре различима светлина отпред и устройство за излъчване на червена светлина отзад.

Задължително слизайте от електрическата тротинетка, когато Ви предстои да пресечете през пешеходна пътека или на пешеходен светофар.



Задължения

Водачът на ИЕПС при движение е длъжен:

1. Да ползва в тъмните часове на денонощието и/или при намалена видимост светлоотразителни елементи върху видимата част на облеклото, позволяващи да бъде лесно забелязан.
2. Да се движи по изградената велосипедна инфраструктура, а при липса на такава – възможно най-близо до дясната граница на платното за движение.
3. В тъмните часове на денонощието и/или при намалена видимост да управлява ИЕПС с включени светлини.
4. Да се движи с изправна спирачна система на управляваното ИЕПС.
5. Да ползва каска, ако е на възраст до 18 години.

*Използвайте винаги предпазна каска,
когато управлявате електрическа тротинетка или велосипед –
това може да спаси Вашия живот!*



Забрани

На водача на ИЕПС е забранено:

1. Да се движи по пътища и улици, на които максимално разрешената скорост за движение е над 50 km/h; ограничението не се прилага за улици с изградена велосипедна инфраструктура.
2. Да се движи в зони, обозначени с пътен знак В9 – “Забранено е влизането на велосипеди”.
3. Да се движи по улици, обозначени с пътен знак Г13 – “Пътна лента или платно за движение само на превозни средства от редовните линии”.
4. Да развива скорост, по-висока от 25 km/h.



Пътен знак В9 – “Забранено е влизането на велосипеди”



Пътен знак Г13 – “Пътна лента или платно за движение само на превозни средства от редовните линии”



Максимално разрешената скорост е 25 км/ч

5. Да превозва други лица.
6. Да се движи успоредно до друго ИЕПС или двуколесно пътно превозно средство.
7. Да управлява превозното средство, без да държи кормилото с ръка.
8. Да се движи в непосредствена близост до друго пътно превозно средство или да се държи за него.
9. Да превозва, тегли или тласка предмети, които пречат на управлението на превозното средство или създават опасност за другите участници в движението.
10. Да управлява превозното средство по площите, предназначени само за пешеходци.
11. Да използва мобилен телефон при управлението на ИЕПС.
12. Тегленето на ИЕПС и използването им за теглене.



*Електрическата тротинетка е средство за придвижване,
не за забавление!*

*Не давайте на детето си да управлява подобно превозно
средство преди да навърши необходимата възраст!*

➤ **Минималната възраст на водача за управление на ИЕПС е:**

1. **Шестнадесет години** – по велосипедна инфраструктура и по пътища и улици с максимално разрешена скорост **до 50 km/h**;
2. **Четиринадесет години** – **САМО** по велосипедни алеи.

➤ **Наказания**

Санкциите за неспазване на правилата са съответно 10 лв. и 50 лв.– в зависимост от тежестта на нарушението.

НЕ ЗАБРАВЯЙТЕ:

**Тези правила са регламентирани, за Ваша безопасност и за тази
на другите участници в движението.**

Бъдете отговорни!



СЪВЕТИ ЗА ПОВЕЧЕ БЕЗОПАСНОСТ

За съжаление, в света вече има тежки инциденти с електрически тротинетки. Много от тях са при удар с друго превозно средство, затова винаги се стремете да се обезопасите максимално и да бъдете внимателен участник в движението.

Светлоотразителната жилетка може да не е задължителна, но в тъмната част на денонощието тя **Ви прави в пъти по-видими за другите участници в движението.**

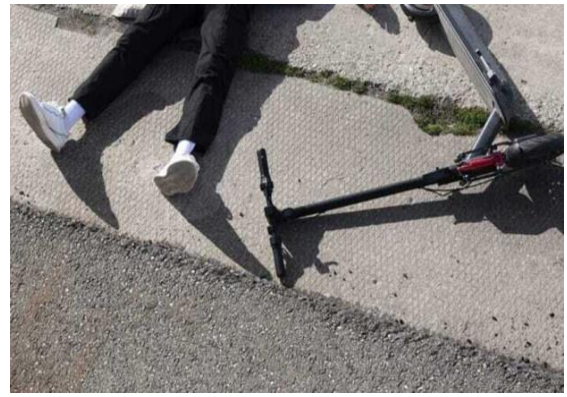
Когато управлявате електрическа тротинетка Вие представлявате сериозна заплаха за пешеходците. Удар с 25 км/ч на дете може да е фатален. Никога не забравяйте това и бъдете с постоянно повишено внимание!

На тротоара нямате право да се движите с електрическа тротинетка, ако няма изградена вело инфраструктура или пространството е определено за споделено пътуване. Електрическата тротинетка е на практика безшумна – във всеки момент пред Вас може да изскочи пешеходец, който не е чул, че се приближава превозно средство. Затова винаги бъдете внимателни и фокусирани!

Винаги дръжте с две ръце кормилото, когато управлявате електрическа тротинетка – балансът при този тип превозни средства е много различен от този на велосипеда.

Не надценявайте собствените си възможности!





Електрическата тротинетка ускорява бързо, но е трудна за балансиране в редица ситуации – не подценявайте това. Повечето от тези превозни средства имат различни режими на скоростта – използвайте най-подходящия за Вас и не се стремете винаги да карате с максимално разрешената скорост от 25 км/ч: в много случаи това може да бъде опасно.

Повечето електрически тротинетки се задвижват след забутване с крак, но има модели, които могат да потеглят от място. Последното представлява опасност, особено, ако чакате да пресечете или случайно натиснете лоста за ускорение. Затова Ви съветваме винаги да изключвате тази функция.

При мокро време оставете електрическата тротинетка в дома си. Когато вали дъжд е не само неприятно да се придвижвате с електрическа тротинетка, но и опасно. При редица модели гумите са с ниско сцепление и при мокра настилка превозното средство става неконтролируемо.

👉 **Един основен съвет:**

Не може да се възползвате от правата на пешеходците и от тези на водачите едновременно. *Електрическата тротинетка е определен тип превозно средство. За неговото управление има конкретни задължения и са нужни базисни познания за правилата за движение. Не подценявайте всичко това!*

